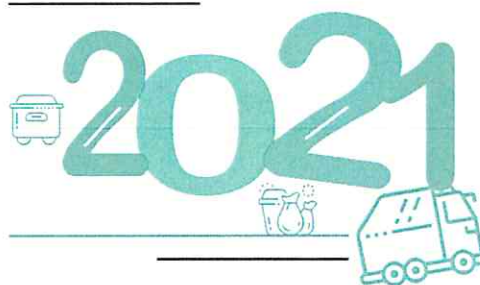


CALENDRIER DE COLLECTE DES ORDURES MÉNAGÈRES



Baupte, Appeville, les Ponts d'Ouve,
Saint-Côme-du-Mont.



Collecte quartiers en porte à porte

Collecte bacs collectifs

Jour férié

JANVIER

LUN	MAR	MER	JEU	VEN
				1
4	5	6	7	8
11	12	13	14	15
18	19	20	21	22
25	26	27	28	29

FÉVRIER

LUN	MAR	MER	JEU	VEN
1	2	3	4	5
8	9	10	11	12
15	16	17	18	19
22	23	24	25	26

MARS

LUN	MAR	MER	JEU	VEN
1	2	3	4	5
8	9	10	11	12
15	16	17	18	19
22	23	24	25	26
29	30	31		

AVRIL

LUN	MAR	MER	JEU	VEN
			1	2
5	6	7	8	9
12	13	14	15	16
19	20	21	22	23
26	27	28	29	30

MAI

LUN	MAR	MER	JEU	VEN
3	4	5	6	7
10	11	12	13	14
17	18	19	20	21
24	25	26	27	28
31				

JUIN

LUN	MAR	MER	JEU	VEN
	1	2	3	4
7	8	9	10	11
14	15	16	17	18
21	22	23	24	25
28	29	30		



Communauté de Communes de la Baie du Cotentin
Service collecte des déchets : 02 33 71 25 16 - Service facturation de la redevance : 02 33 71 70 60
www.cbdc.fr

« Ayez le bon réflexe,
le verre c'est dans le conteneur vert ! »



Guide du tri



POINT FORT
ENVIRONNEMENT

Verre

Bouteilles



Bocaux et pots

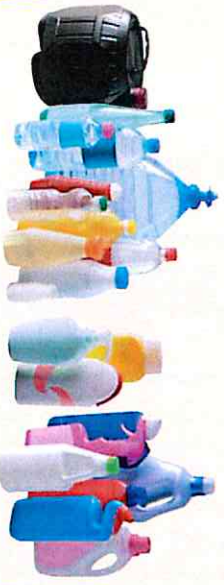


(sans capsules, ni bouchons, ni vaisselle)



Emballages

Bouteilles, bidons et flacons en plastique



Boîtes métalliques, aérosols



Petits emballages en carton



Briques alimentaires



Papier

Journaux, magazines, publicités, catalogues, annuaires



(merci d'enlever le film plastique)

Feuilles, cahiers, courriers



Enveloppes (avec ou sans fenêtre)



Ordures ménagères

Déchets de cuisine (épluchures, restes de repas...)



Polystyrène



Barquettes, pots, sacs et sachets en plastique



Couches, papiers gras ou souilles...



Les autres déchets à déposer à la déchèterie



- ➔ Les déchets verts
- ➔ Les gravats
- ➔ La ferraille
- ➔ Le carton ondulé
- ➔ Le bois
- ➔ Le textile
- ➔ Les encombrants (moquette...)
- ➔ Les ampoules, leds et néons
- ➔ Les appareils électriques et électroniques (électroménager, Tv, ordinateur...)
- ➔ Les déchets spéciaux (peintures, piles, huiles...)
- ➔ Les objets encore utilisables pour la filière réemploi

Point Fort Environnement

50620 CAVIGNY

N° Vert 0 800 05 33 72

www.smpf50.fr

